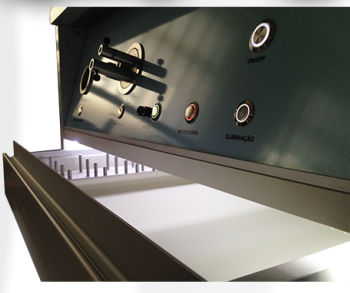
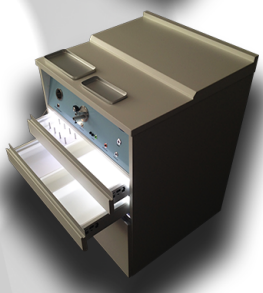
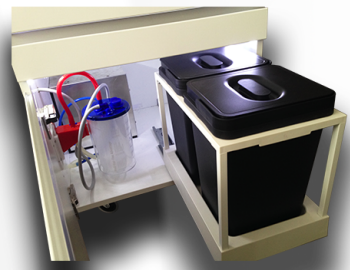


Filsat

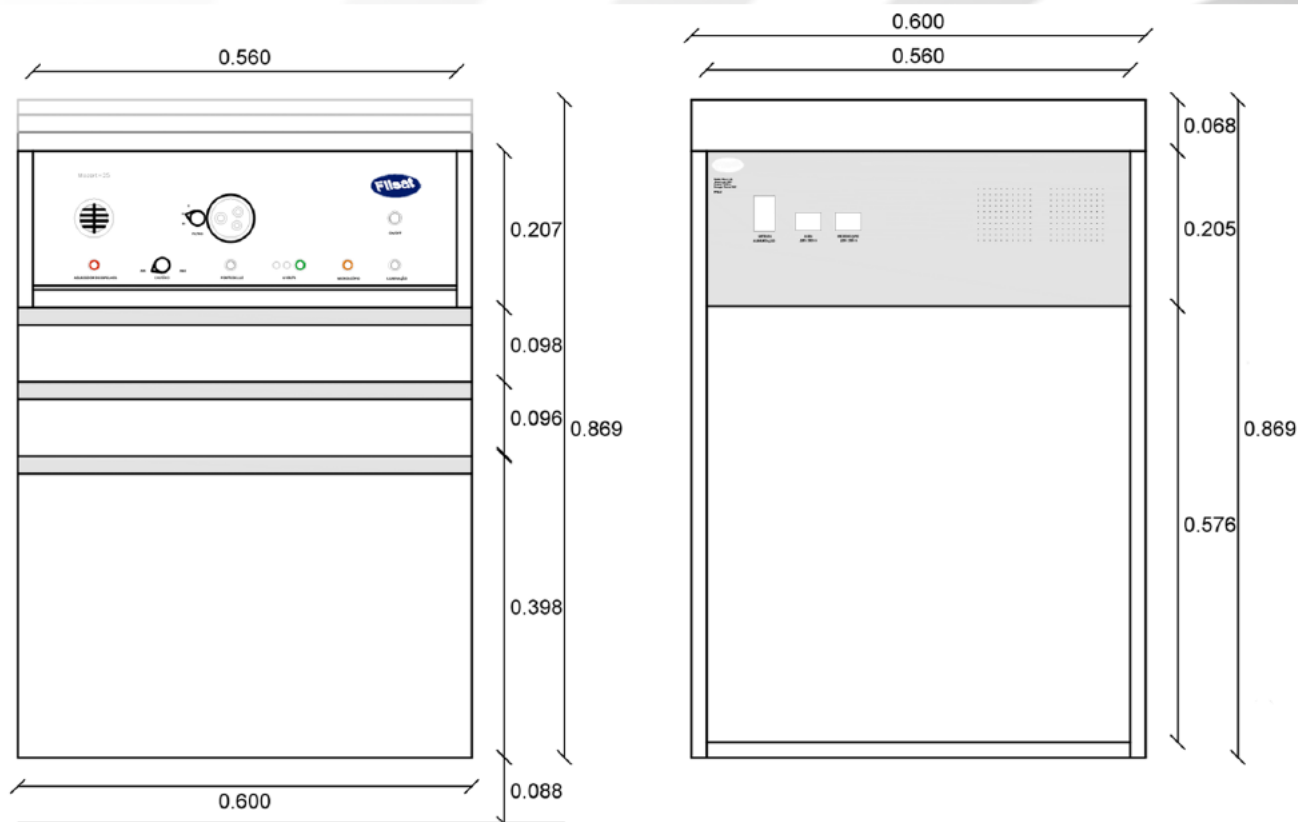
EQUIPAMENTOS MÉDICO-CIENTÍFICOS

UNIDADE DE OTORRINOLARINGOLOGIA

MOZART - 25



DESENHOS TÉCNICOS:



CONFIGURAÇÃO STANDARD:

- Sistema de Aspiração, 40L/min
- 1 Tubo de Sucção e peça de mão;
- Fonte de Luz Fria Integrada de 200W;
- Fibra Óptica 2,3m, 4,8mm Terminal Storz
- 5 Contentores Flexíveis Descartáveis;
- 2 Tabuleiros de Alumínio;
- 2 Gavetas para Instrumentos;
- 2 Contentores para Resíduos;
- Sistema de Aquecedor de Espelhos Laríngeos Ar Quente;
- Turret para Ópticas Rígidas e Flexíveis;
- Iluminação de Gavetas.

- Potência: 2100VA
- Proteção: Fusível 10AT
- Alimentação: 230V
- Transformador de Baixa Voltagem (6V)
- Dim: 600 x 600 x 869 mm

CONFIGURAÇÃO OPCIONAL:

- Sistema de Irrigação de Água Quente;
- Espelho de Luz Frontal QED;
- Cabo de Conexão com Equipa;
- Eletrocautério;
- Pistola Eletrocautério.

